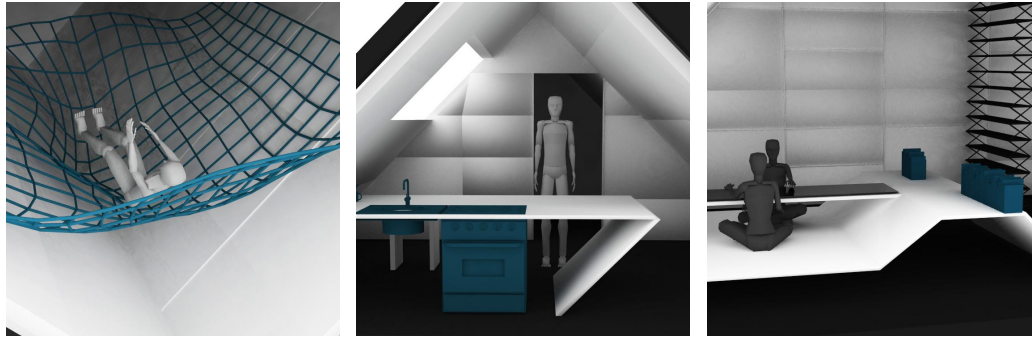


HABITAT RE-IMAGINED



ΔΙΠΛΩΜΑΤΙΚΗ ΕΡΓΑΣΙΑ
ΒΑΣΙΛΙΚΗ ΒΑΔΕΒΟΥΛΗ - ΠΑΥΛΙΝΑ ΚΡΙΚΗ
ΞΑΝΘΗ, 2016





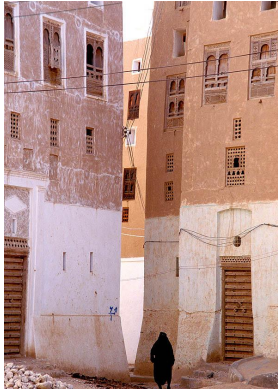
Η ΥΠΟΘΕΣΗ

- The hypothesis -

Ο τρόπος ζωής εντός -και εκτός- των κατοικιών έχει υποστεί έντονες αλλαγές τις τελευταίες δεκαετίες. Η ίδια η κατοικία ωστόσο, το πρόγραμμα και το κέλυφος, παραμένουν ίδια. Πώς μπορούμε να επαναπροσδιορίσουμε το πρόγραμμα της κατοικίας, μέσα από τον σχεδιασμό, την κατασκευαστική της τροποποίηση και την ενσωμάτωση σύγχρονων τεχνολογικών δεδομένων?



A. EPEYNA



High-rise, 16ος αι., Υεμένη



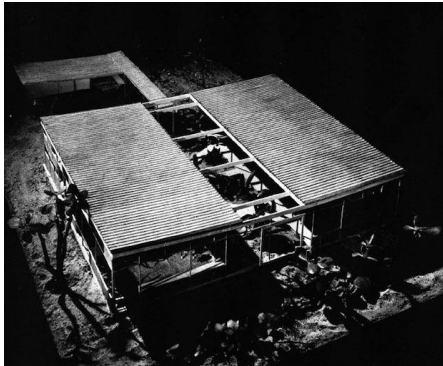
Teracce Houses, 18ος αι., Μ. Βρετανία



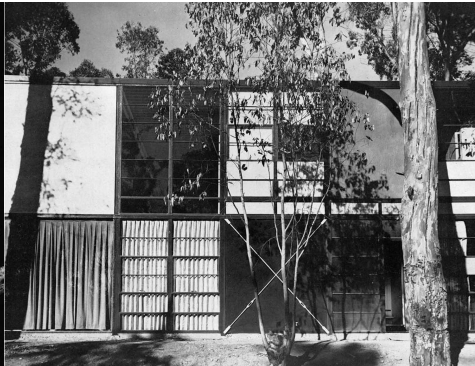
Hausmann apartment buildings, 19ος αι., Παρίσι



Apartment buildings, αρχές 20ου. αι., Ρωσία

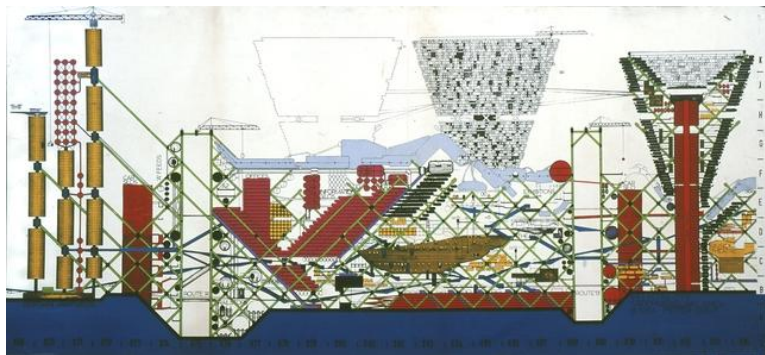


Case study Houses, US, mostly unbuilt, 1945-66



Unité d'Habitation, 1958, Berlin, Le Corbusier

Ιστορικές μορφές
πολυ- κατοικίας



Megastructure Plug-in City, Archigram



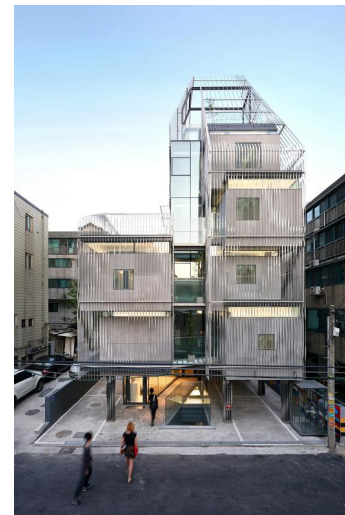
Ιαπωνική κατοικία



Tiny & Transportable



Small Architecture



Χρήση μίας ή περισσότερων μονάδων

Η μορφή κατοίκησης όπως την βιώνουμε σήμερα έχει τις απαρχές της στη δεκαετία του 1960, με την διεύρυνση της μέσης αστικής τάξης. Παρατηρούνται επίσης τα τελευταία 10 περίπου χρόνια σταθερές αλλαγές στο κυρίαρχο μοντέλο κατοίκησης, με την εισαγωγή νέων απαιτήσεων στην καθημερινότητα των ανθρώπων. Ήταν επομένως απαραίτητο να αποδομήσουμε την εικόνα της κατοικίας ως μία σταθερά, και να παρατηρήσουμε αλλαγές που συνέβησαν στο παρελθόν και τους λόγους για τους οποίους να προέκυψαν, έτσι ώστε να μπορούμε καλύτερα να καταλάβουμε τις αλλαγές που έρχονται και να σχεδιάσουμε για αυτές με λιγότερο εδραιωμένες απόψεις.

Workplace



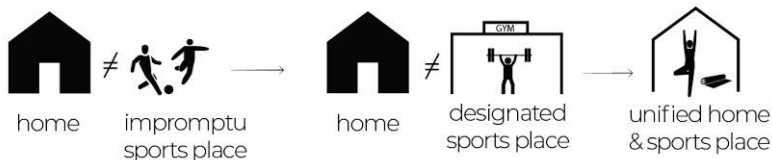
Dining room



The internet



Place of physical exercise





ΣΥΜΠΕΡΑΣΜΑΤΑ ΕΡΕΥΝΑΣ

01_Ως προς τις λειτουργικές-κοινωνικές ανάγκες



02_Ως προς την κατασκευή-τεχνολογικά μέσα



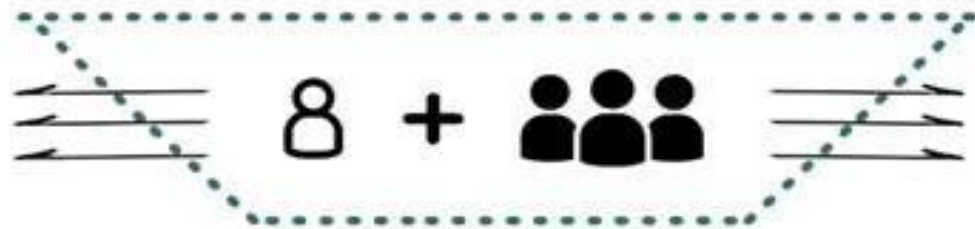


B. CASE STUDY

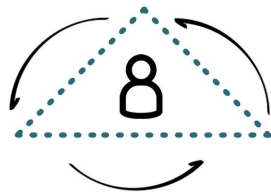


1 - CONCEPT

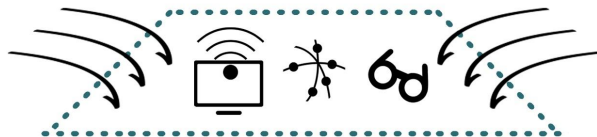
SOCIAL ACTION



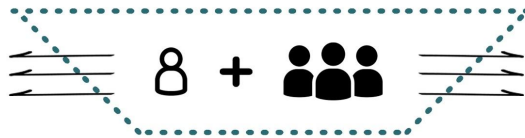
Η χρήση της κλίσης στα δομικά στοιχεία είχε ως σκοπό τη διερεύνηση της χρησιμότητας αυτής στο εσωτερικό των κατοικιών, τόσο στις επιφάνειες των τοίχων, όσο και στην επίπλωση.



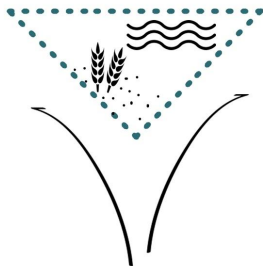
INDIVIDUALITY - ISOLATION



INFORMATION



SOCIAL ACTION



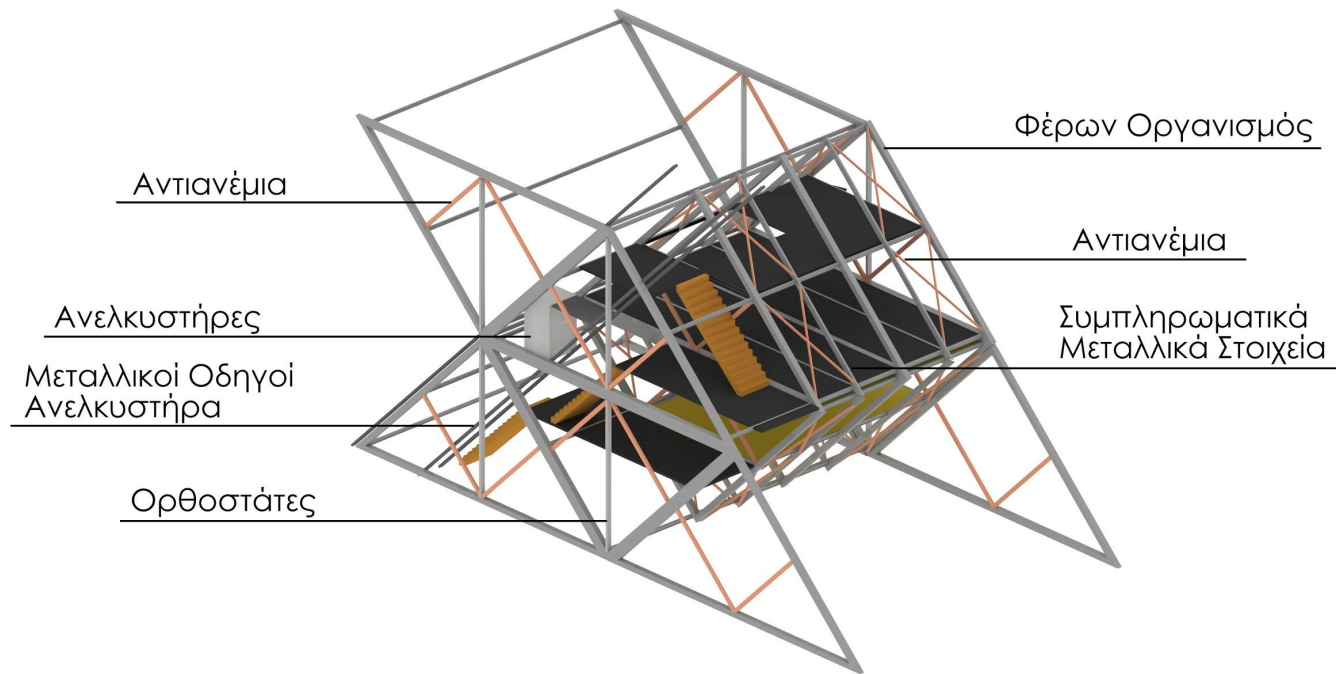
NATURE - BODY

Η ομαδοποίηση των λειτουργιών όπως φαίνεται στο διάγραμμα προήλθαν μετά από έρευνα, αφήνοντας ελεύθερη ωστόσο την ερμηνεία τους στις ανάγκες, συνήθειες και επιθυμίες των εκάστοτε κατοίκων.



2- ΚΑΤΑΣΚΕΥΑΣΤΙΚΗ ΔΟΜΗ

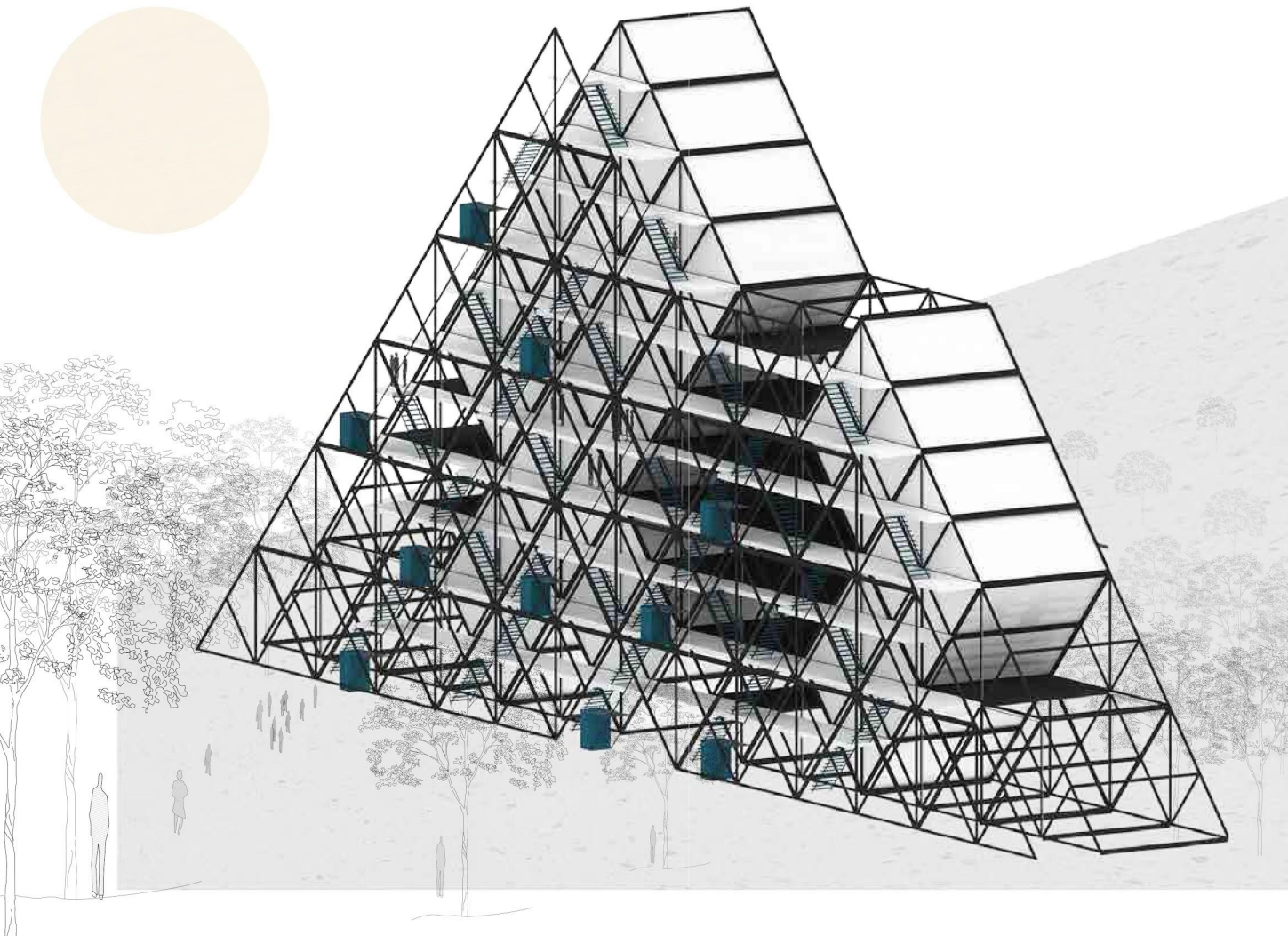




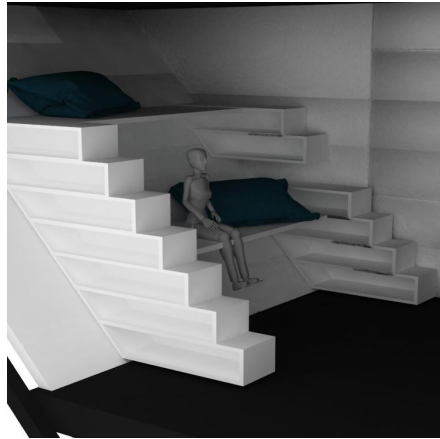
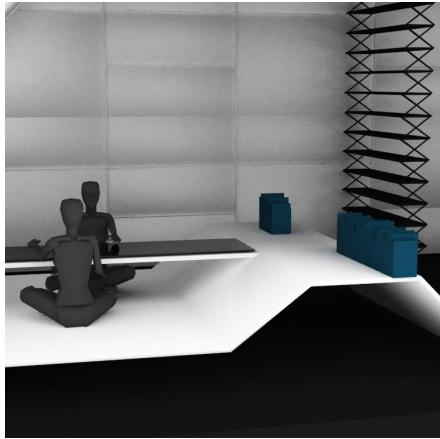
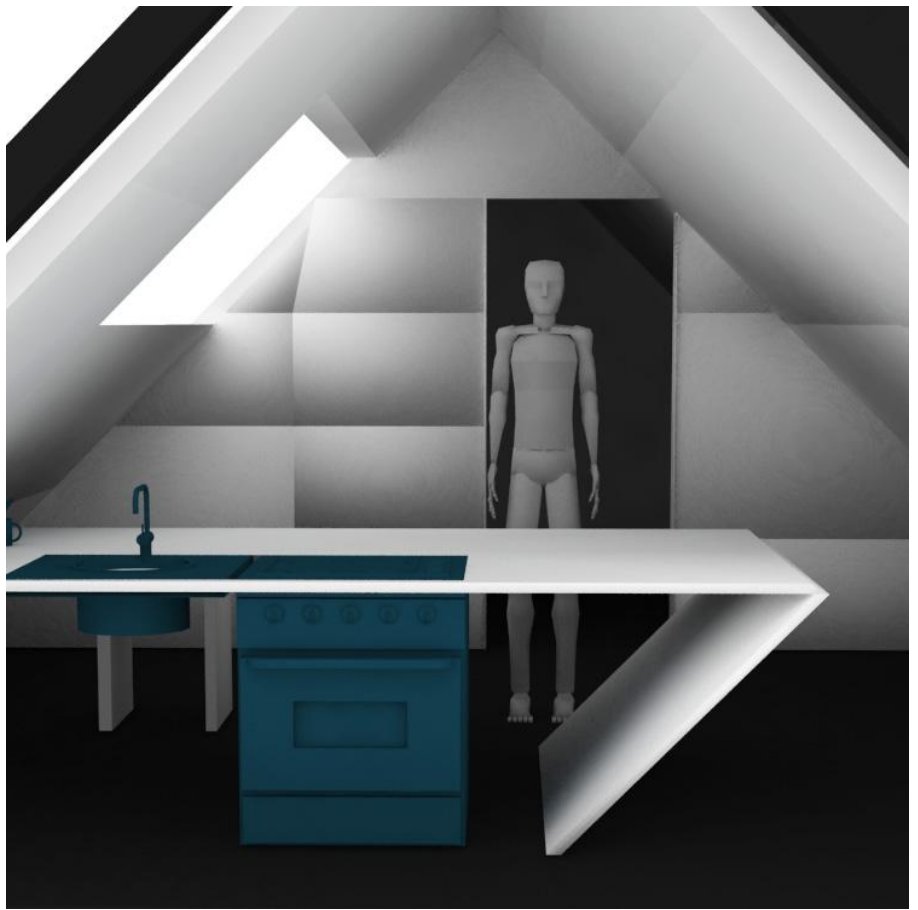
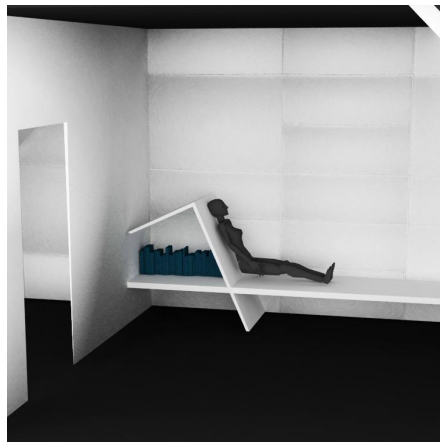
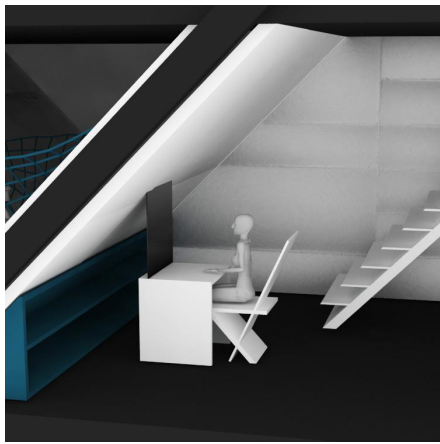
Απεικόνιση μιας ολοκληρωμένης στατικά μονάδας.



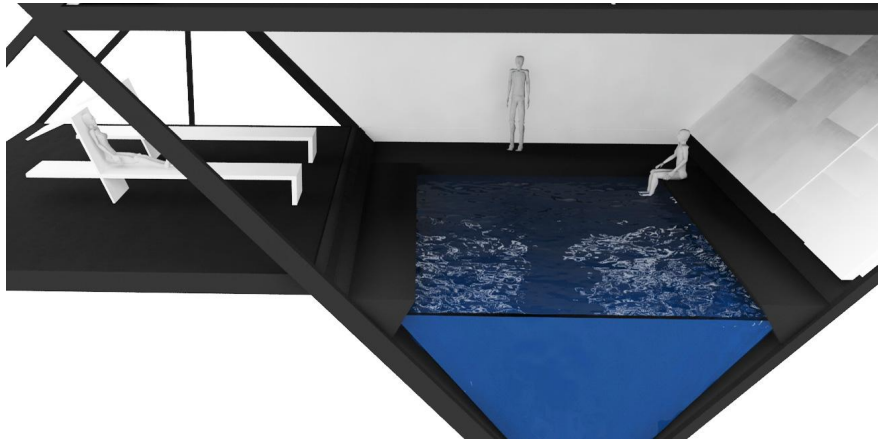
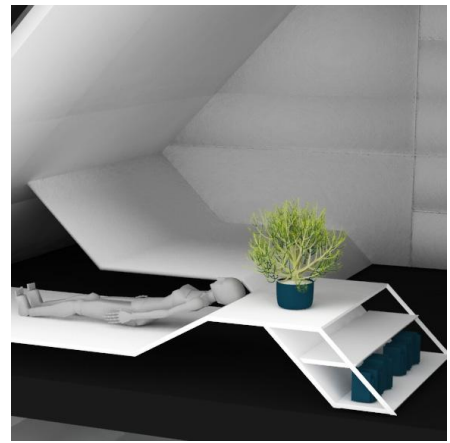
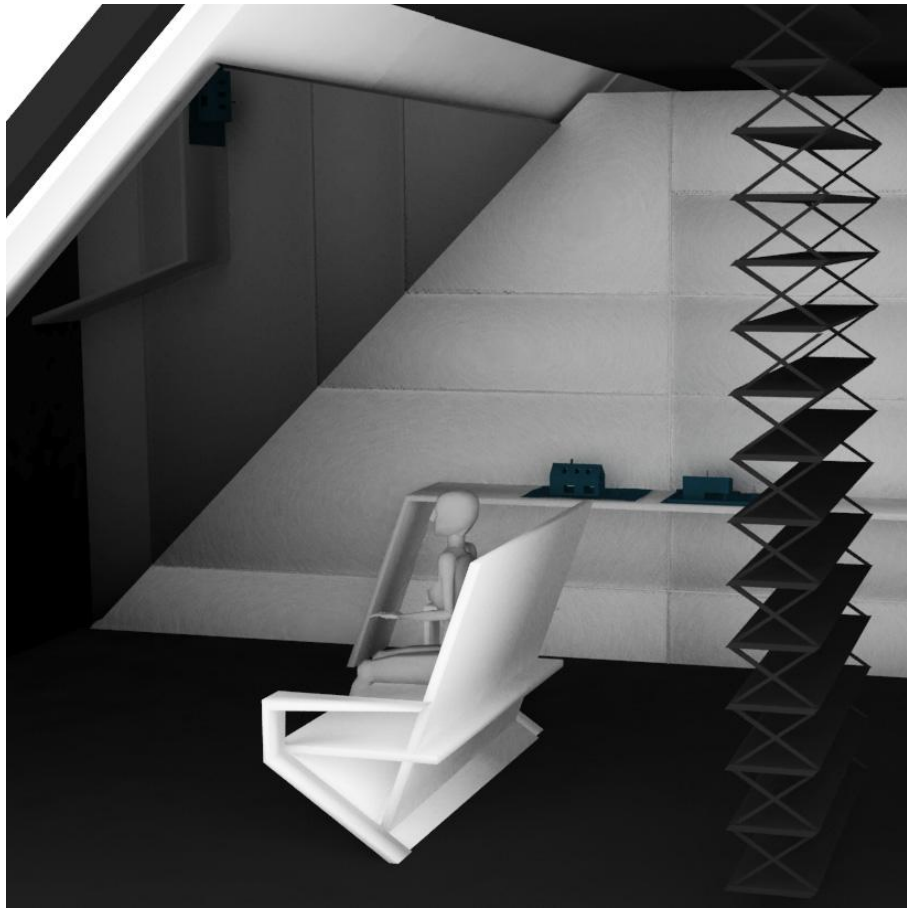
3- ΤΕΛΙΚΗ ΜΟΡΦΗ



Άποψη χωροθέτησης των
επαναλαμβανόμενων
στοιχείων σε κατακόρυφη θέση



Ερευνητική προσέγγιση του κεκλιμένου ορίου στα εσωτερικά μέρη της κατοικίας





CREDITS

P.01 : Graphic, Sitting by Stan Diers from the Noun Project

P.05

- 02. Source: <https://tinyhousefor.us/tiny-house-spotlight/diy-modern-trailer/>
- 04. Source: <https://www.homedit.com/living-big-in-a-30-sqm-apartment/small-apartment-in-milan-open-and-closed-cabinet-doors/>
- 05. Source: <https://www.designboom.com/architecture/ssd-architecture-songpa-micro-housing-seoul-korea-12-04-2015/>

ΕΥΧΑΡΙΣΤΟΥΜΕ!

